

Chiave impact pneumatica 1/2" 624/1302NM (martello doppio) Chiave pneumatica compatta 1/2" 678/1302NM



Ha bisogno di un tubo flessibile aria con un diam. minimo Interno di 10 mm

Caratteristiche:					
Alloggiamento in composito	Consumo d'aria: 113 l / m				
Velocità: 12.000 rpm	Ingresso aria: 1/4 "(pressione aria raccomandata 90 psi (6,2 bar)				
Forza di serraggio: 624nm					
Rilascio forza (mas.): 1302nm					
Quadrato: 1/2" (13 mm)					
REF	↻	↺	↔	⚖	📦
9201	1302Nm	624Nm	157mm	1,6kg	10x



Ha bisogno di un tubo flessibile aria con un diam. minimo Interno di 10 mm

Caratteristiche:					
Alloggiamento in composito	Consumo d'aria: 113 l / m				
Velocità: 10.000 rpm	Ingresso aria: 1/4 "(pressione aria raccomandata 90psi (6,2 bar)				
Forza di serraggio: 678nm					
Rilascio forza (mas.): 1302nm					
Quadrato: 1/2" (13 mm)					
REF	↻	↺	↔	⚖	📦
9204	1302Nm	678Nm	109mm	1,6kg	10x

Chiave impact pneumatica 1/2" 1112/1756NM



Ha bisogno di un tubo flessibile aria con un diam. minimo Interno di 10 mm

Caratteristiche:					
Alloggiamento in composito	Consumo d'aria: 113 l / m				
Velocità: 8.000 rpm	Ingresso aria: 1/4 "(pressione aria raccomandata 90 psi (6,2 bar)				
Forza di serraggio: 1112nm					
Rilascio forza (mas.): 1756nm					
Quadrato: 1/2" (13 mm)					
REF	↻	↺	↔	⚖	📦
9200	1756Nm	1112Nm	187mm	2kg	10x

Chiave impact pneumatica 1/2" 678/1275NM



Ha bisogno di un tubo flessibile aria con un diam. minimo Interno di 10 mm

Caratteristiche:					
Alloggiamento in composito	Consumo d'aria: 164 l / m				
Velocità: 10.000 rpm	Ingresso aria: 1/4 "(pressione aria raccomandata 90psi (6,2 bar)				
Forza di serraggio: 678nm					
Mas. Potenza erogata: 1275nm					
Quadrato: 1/2" (13 mm)					
REF	↻	↺	↔	⚖	📦
9216	1275Nm	678Nm	98mm	1,3kg	10x

 Kit chiave impact pneumatica 1/2" 1112/1756NM


! Ha bisogno di un tubo flessibile aria con un diam. minimo Interno di 10 mm

 **Caratteristiche:**

Velocità: 8.000 rpm
 Forza di serraggio: 1112nm
 Rilascio forza (mas.): 1756nm
 Quadrato: 1/2" (13 mm)
 Consumo d'aria: 113 l / m
 Presa aria: 1/4"

(10x) chiave esag.
 1/2 "impact corta:
 9,10,11,13,14,17,19,22,24,27mm
 (1x) aumento impact 1/2 "125 mm
 (1x) lubrificatore
 (1x) bussola L umbrako

REF					
9202	1756Nm	1112Nm	187mm	2,8kg	10x

 1/2" Chiave impact angolare 325NM


! Ha bisogno di un tubo flessibile aria con un diam. minimo Interno di 10 mm

 **Caratteristiche:**

Dim. quadrato: 1/2" (13mm)
 Velocità: 8500 rpm
 Potenza massima: 325nm
 Campo di potenza di esercizio:
 27-237nm

Preso aria: 1/4"
 Diam. tubo flessibile: 3/8" (10mm)
 Pressione aria: 90 psi (6,2 bar)
 Consumo d'aria medio: 113 l / min

REF				
9279	325Nm	90mm	1,2kg	10x

 Mini avvitatore a percussione 1/2" 1600 nm


! Ha bisogno di un tubo flessibile aria con un diam. minimo Interno di 10 mm

 **Caratteristiche:**

Attacco quadro: 1/2" (12,5 mm)
 Forza mass. di svitamento 1600 Nm
 Forza di serraggio mass: 1100 Nm
 Forza consigliata: 850 Nm
 Consumo di aria: 198,1 l/min
 Adattatore: Misura 7,2 (inclusa)

Ingresso di raccordo aria: 1/4" filettatura interna 12,91 mm
 RPM (max): 7000 RPM
 Serraggio e allentamento: Pulsante (destra/sinistra)
 Pressione di esercizio (bar): 6,3 bar

REF			
9240		2,25kg	10x

 Mini avvitatore a percussione 1/2" 1200 nm


! Ha bisogno di un tubo flessibile aria con un diam. minimo Interno di 10 mm

 **Caratteristiche:**

Attacco quadro: 1/2" 12,5 mm
 Forza mass. svitamento: 1200 Nm
 Forza di serraggio mass: 850 Nm
 Forza consigliata: 600 Nm
 Consumo di aria: 141,5 l/min

Adattatore: Misura 7,2 (inclusa)
 Ingresso di raccordo aria: 1/4" filettatura interna 12,91 mm
 RPM (max): 10000 rpm
 Pressione di esercizio: 6,3 bar

REF			
9245		1,28kg	10x

Chiave impact pneumatica 3/4" 1627/2034NM



Ha bisogno di un tubo flessibile aria con un diam. minimo Interno di 13 mm

Caratteristiche:

Velocità: 5.500 rpm
 Dim. incudine: 3/4" (19 mm)
 Forza di serraggio: 1627nm
 Rilascio forza (mas.): 2034nm
 Coppia svita. (mas.): 2034NM

Quadrato: 3/4" (19 mm)
 Consumo d'aria: 198 l / m
 Ingresso aria: 3/8" (pressione aria raccomandata 90psi (6,2 bar)

REF	↻	↺	↔	⚖	📄
9210	2034Nm	1627Nm	220mm	3,5kg	4x

Chiave impact in composito 1" 2034NM (martello doppio)



Chiave impact mini 3/4" 1329/1950NM



Ha bisogno di un tubo flessibile aria con un diam. minimo Interno di 13 mm

Caratteristiche:

Dimensione quadrato: 3/4" "
 Velocità: 8600 rpm
 Potenza massima: 1329nm
 Allentamento potenza: 1950nm
 Campo di potenza: 95- 936 nm

Pres a aria: 1/4"
 Pressione aria: 90 psi (6,2 bar)
 Consumo d'aria: 190 l / min
 Diam. tubo flessibile: 3/8" (10mm)

REF	↻	↺	⚖	📄
9282	1950Nm	1329Nm	1,9kg	10x

Ha bisogno di un tubo flessibile aria con un diam. minimo Interno di 1/2"

Caratteristiche:

Velocità: 5300 rpm
 Consumo d'aria: 198l/m
 Potenza: 2034nm
 Raccordo: 3/8
 Pressione aria: 90 psi (6,2 bar)

REF	↻	↺	⚖	📄
9214	2034Nm	260mm	10,3kg	2x

Chiave impact 1" 2441/3390NM (martello doppio)


Ha bisogno di un tubo flessibile aria con un diam. minimo Interno di 1/2"

Caratteristiche:

Alloggiamento in composito
 Velocità: 5.000 rpm
 Coppia massima: 2441nm
 Coppia di rilascio: 3390nm

Azionamento: 1" (25,4 mm)
 Consumo d'aria: 282l/m
 Raccordo: 1/2" (1,5 mm)
 Pressione aria: 90 psi (6,2 bar)

9217

3390Nm

2441Nm

527mm

11kg

2x

Cricchetto pneumatico 1/4" 41NM (con martello)

Cricchetto pneumatico 1/4" 68NM (senza martello)

Caratteristiche:

Velocità libera: 200 rpm
 Dimensione incudine:
 1/4" (6 mm)
 Coppia massima: 41NM.
 Campo esercizio: 7-41NN

Ingresso aria: 1/4"
 Dimensione DI tubo
 flessibile: 3/8" (10 mm)
 Consumo d'aria: 4 CFM (113L/min)

REF	↻	↺	↔	📏	📦
9220	41Nm	41Nm	196mm	650gr	30x

Caratteristiche:

Velocità libera: 150 rpm
 Dimensione incudine:
 1/2" (13 mm)
 Coppia massima: 68NM
 Campo esercizio: 14-68NN

Ingresso aria: 1/4"
 Dimensione DI tubo f
 lessibile: 3/8" (10 mm)
 Consumo d'aria: 4 CFM (113L/min)
 Lunghezza: 256 mm

REF	↻	↺	↔	📏	📦
9221	68Nm	68Nm	256mm	1,3kg	20x

Cricchetto pneumatico 1/4" 122NM (con martello)

Trapano diritto ad aria 3/8" 2.500 giri/min

Caratteristiche:

Dimensione quadrato: 1/2"
 Velocità: 600 rpm
 Potenza massima: 122nm
 Presa aria: 1/4"
 Diametro tubo flessibile: 3/8"

Pressione aria: 90 psi (6,2 bar)
 Consumo d'aria medio: 113 l / min


REF	↻	↔	📏	📦
9281	122Nm	280mm	1,4kg	15x

Caratteristiche:

Velocità libera: 2.500 giri/min
 Dim. mandrino: 3/8" (10 mm)
 Ingresso aria: 1/4"
 Dim. tubo flessibile: 3/8" (10 mm)

Pressione aria: 90 P.S.I. (6,2 bar)
 Consumo d'aria medio: 4 CFM
 (113 L/Mi)

REF	↔	📏	📦
9278	220mm	1,1kg	10x


Trapano pneumatico - 10 mm


Caratteristiche:

Alloggiamento in composito
 Velocità: 2000 rpm
 Presa aria: 1/4"
 Consumo d'aria: 113 l / m

(pressione aria raccomandata 90 psi (6,2 bar)
 Capacità trapano portatile: 10 mm
 Direzione: destra e sinistra

REF	↔	📏	📦
9230	195mm	1kg	10x


Trapano angolare 10 mm


Caratteristiche:

Alloggiamento in composito
 Velocità: 1800 rpm
 Ingresso aria: 1/4"
 Capacità trapano: 10 mm
 Diam. tubo fless. : 3/8" (10 mm)
 Uscita aria: posteriore

Preso aria: 1/4"
 (ricom. pressione aria 90psi (6,2 bar)
 Consumo d'aria: 4CFM (113 l/min)
 Lunghezza: 200 mm

REF	↔	📏	📦
9235	214mm	1,1kg	10x


Molatore con angolo a 90 gradi 20000 giri/min


Caratteristiche:

Velocità: 20000 rpm
 Pinze a molla: 1/4" (6 mm)
 Ingresso aria: 1/4"
 Diam. tubo flessibile: 3/8" (10mm)

Pressione aria: 90 psi (6,2 bar)
 Consumo d'aria: 93 l / min

REF	↔	📏	📦
9277	190mm	900gr	10x


Molatore 20000 giri/min


Caratteristiche:

Velocità: 20000 rpm
 Pinze a molla: 1/4" (6 mm)
 Presa aria: 1/4"
 Diam. tubo flessibile: 3/8" (10mm)

Pressione aria: 90 psi (6,2 bar)
 consumo d'aria: 113 l / min

REF	↔	📏	📦
9276	190mm	1kg	20x

Mini lubrificatore 1/4"



Descrizione:

Pressione massima: 10 bar (150psi)

REF		
2089	150gr	25x

Attacco rapido per bobina tubo flessibile aria



Descrizione:

1/4" filettatura raccordo aria femmina da 1/4"

REF		
2078	200gr	200x

Attacco rapido per bobina tubo flessibile aria



Descrizione:

1/4" filettatura raccordo aria femmina da 1/4"

REF		
2079	100gr	200x

Kit micro molatore ad aria 3 mm



Specifiche:

Pressione aria: 90 PSI (6,2 BAR)
 Velocità libera: 56.000 giri/min
 Dimensione colletto: 1/8" (3 mm)
 Ingresso aria NPT: 1/4"
 Dimensione tubo flessibile: 6 mm Consumo d'aria medio: 1.5 CFM (42.5 L / min)
 Pressione aria raccomandata: 90 PSI 6,2 BAR
 Lunghezza: 140 mm

REF			
9285	132mm	600gr	10x


Corpo sega ad aria con scarico posteriore


Sega



REF: 9280S


Caratteristiche:

Velocità: 9000 rpm
 Presa aria: 1/4"
 Rumore: 83db
 Consumo d'aria: 28 l / m
 (pressione aria raccomandata 90 psi (6,2 bar)

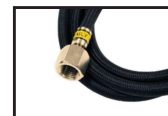
REF	↔	🕒	📦
9280	235mm	725gr	10x


Coltello per taglio finestrino per auto


Caratteristiche:

Oscillazione (cicli) al minuto: 20,000
 Corsa arco: 3°
 Ingresso aria (NPT): 1/4"
 Dimensione DI tubo flessibile: 3/8" 10 mm
 Consumo d'aria CFM (l / min): 4 (113)
 Lunghezza: 200 mm

REF	↔	🕒	📦
9287	200mm	1,5kg	15x


Alloggiamento in acciaio utensili di incisione ad aria


Caratteristiche:

Battiti al minuto: 13.000 giri/min
 Pressione aria: 90 PSI
 Ingresso aria: 1/4" PT (NPT)
 Consumo d'aria medio: 2 CFM
 Tubo flessibile aria: 1/4" ID

REF	🕒	📦
9284	304gr	24x


Trapano saldatura a punto ad aria


Caratteristiche:

Velocità libera: 2.000 giri/min
 Dimensione bit trapano: 6,5,8 x 44 mm
 Ingresso aria (NPT): 1/4"
 Dimensione DI tubo flessibile: 10 mm
 Consumo d'aria (l / min): 4 (113)
 Livello acustico dB (A): 84

REF	↔	🕒	📦
9286	249mm	1,5kg	10x

Utensile installazione giunto CV

Cono di montaggio di soffietto cardanico



ATTENZIONE: Per funzionare la macchina deve essere sempre collegata al tubo flessibile dell'aria.

Caratteristiche:

Pressione di esercizio: 4-8bar
 Diametro massimo apertura con soffietti: 100 mm
 Connessione: 1/4" (1/8")

Caratteristiche:

Questo strumento consente all'utente di sostituire il soffietto senza smontare la trasmissione
 Cono in materiale resistente e facile da pulire
 Cono affusolato: 34-101 mm
 Lunghezza del cono: 320 mm
 Lunghezza totale: 405 mm
 Barra centrale in acciaio con foro da 6 mm (15,8x15,8x85 mm) che può essere utilizzata per tirare il soffietto sopra l'albero di trasmissione

REF				
5510	100mm	465mm	2,1kg	4x

REF		
5511	531gr	20x

 Kit martello a vibrazioni 13 pezzi

 **Caratteristiche:**

Martello grande 74 mm
 Martello grande concavo 63 mm
 Martello medio piatto 38 mm
 Adattatore martello 1/2"
 Adattatore albero martello
 Martello 25 mm
 Martello percussore
 7" x 24 mm separatore giunto a impatto
 7" x 20 mm separatore giunto a impatto
 Spazzola piatta 20 mm, Punta de brush
 Martello raddrizzatore con diametro 38,5 mm
 Martello pneumatico

REF



6kg



10x

 Kit levigatrice orbitale mini


Pad di levigatura 320



REF 9260L32

Pad di levigatura 400



REF 9260L40

Pad di levigatura 600



REF 9260L60

Pad di levigatura 2000



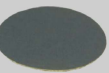
REF 9260L20

Pad di levigatura 2500



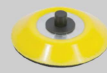
REF 9260L25

Pad di levigatura 3000



REF 9260L30

Disco 75mm



REF 9260PV

Spogma



REF 9260E

Pad di lana



REF 9260B

 **Caratteristiche:**

Velocità: 2500 rpm
 Diametro disco: 75 mm
 Filettatura vite: 1/4 "-20 o M6x1.0
 Presa aria: 1/4"
 Diametro tubo flessibile: 3/8"
 Consumo d'aria: 91 l / m
 Rumore: 76db
 Pressione aria 90psi (6,2 bar)

REF



75mm



1,8kg



6x

Levigatrice orbitale

Levigatrice orbitale



Caratteristiche:

Velocità: 12000 rpm
 Diametro orbitale: 5 mm
 Diametro disco: 150 mm
 Mandrino filettato: 5/16"-24
 Presa aria: 1/4"
 Diametro tubo flessibile: 3/8"
 Consumo d'aria: 57 l / m
 Rumore: 76db

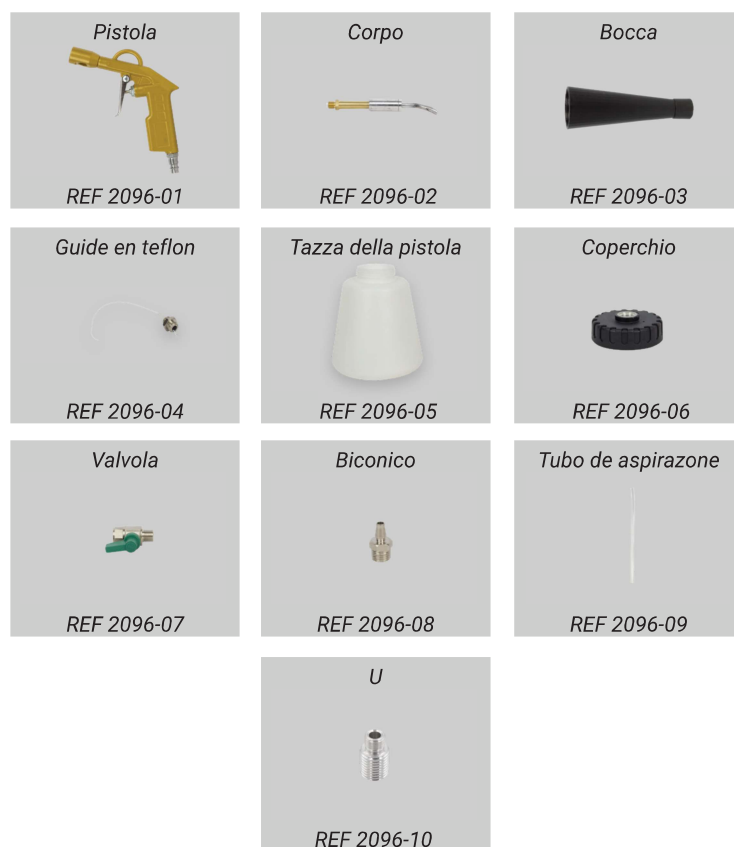
Caratteristiche:

Caratteristiche:
 Disco: 6" (150 mm)
 Velocità: 12.000 rpm
 Diametro orbitale: 2,5 mm
 Consumo d'aria: 128 l/min
 Pressione di esercizio: 90 psi (6,3 bar)
 Dimensioni ingresso aria: 1/4"
 Dimensioni del tubo dell'aria: 3/8"

REF	⊖	↔	⏱	📦
9250	150mm	187mm	1,1kg	6x

REF	⊖	⏱	📦
9265	150mm	1,4kg	10x

 Pistola Tornado

 Pistola Tornado

 **Caratteristiche:**

Velocità: 4000-8000rpm
 Raccordo: 1/4
 Consumo d'aria: 160l/m
 Consumo d'acqua massimo 110cc/m
 Pressione di esercizio: 3.5/50 bar/psi, 8/115 bar/psi

REF



1kg



10x

 **Caratteristiche:**

Dimensioni: 280x125x220mm
 Pressione: 6-9,2Kg
 Temperatura: 10~5CTC
 Spazzola: PVC

REF



1kg



12x

Pistola di lavaggio sistema refrigerante



Caratteristiche:

Progettata per lavare il sistema di raffreddamento
L'adattatore a passo collega i tubi di diametro diverso
Per la pulizia utilizzare aria e acqua
Impugnatura con grilletto per controllo di pressione

(5x) Adattatori: Ø19, Ø29, Ø32, Ø36.5, Ø40mm
Pressione di esercizio: 90 psi

REF		
2097	300gr	20x

Pistola calafataggio ad aria



Pistola per cera con beccuccio flessibile



Caratteristiche:

Inalazione aria: 1/4"
Consumo: 113l/m
Diametro tubo flessibile: 3/8"
Pressione di esercizio aria: 50-70psi

Caratteristiche:

Per detersivi e solventi
Serbatoio: 1L
Consumo d'aria: 113 l / m
Presa aria: 1/4"
Pressione aria 90psi (6,2 bar)

REF			REF			
2299	305mm	1,3kg	10x	2092	1L	600gr 20x

 Pistola aria 100 mm

 Caratteristiche:

Lunghezza totale: 230mm
Lunghezza ugello: 100mm

REF	↔	⚖	📄
2090	230mm	100gr	20x

 Pistola aria 250 mm

 Caratteristiche:

Lunghezza totale: 390mm
Lunghezza ugello: 250mm

REF	↔	⚖	📄
2093	390mm	210gr	25x

 Tubo flessibile aria


Accoppiamento filettato da 1/4"



REF 2086-01

Accoppiamento filettato da 3/8"



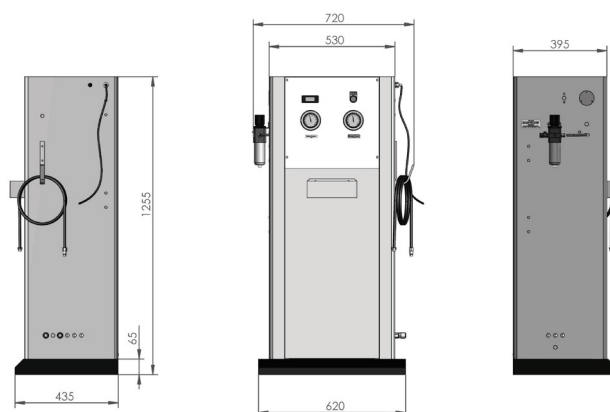
REF 2082-01

 Caratteristiche:

Filettatura di collegamento (2081,2082,2083): 1/4"; (2086): 3/8"

REF	⊕	↔	⚖	📄
2081	6.5x9.5mm	15m	800gr	10x
2082	8x12mm	10m	800gr	10x
2083	8x12mm	15m	1,2kg	10x
2086	12x16mm	15m	1,8kg	10x

🇮🇹 Sistema di gonfiaggio pneumatici ad azoto

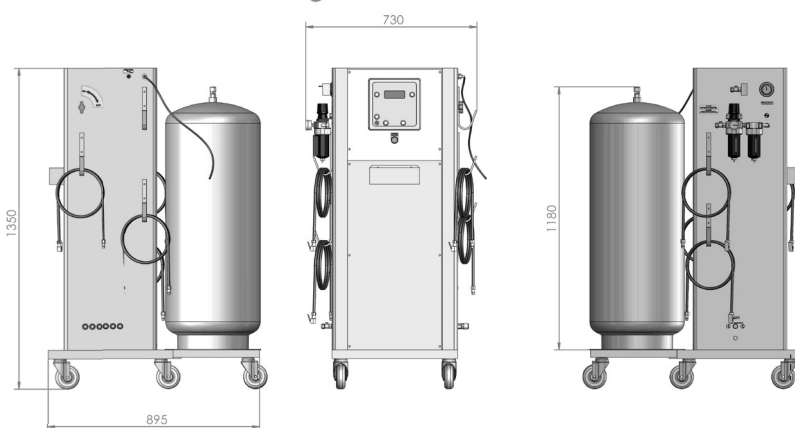


🇮🇹 **Caratteristiche:**

Energia: 100-240V 50 / 60hz
 Intervallo ingresso aria: 87-123PSI / 6-8,5 bar
 Aria compressa di qualità: 0,01 ppm
 Pressione ingresso aria raccomandata: 44psi, 300kpa o 3Bar
 Purezza azoto: 95%-99%

Mandata azoto: 42 l / min (1.5cfm) 116psi
 Pressione massima dell'azoto nel serbatoio: 102psi
 Campo di funzionamento: 5-90psi

REF			
9500	45L/min	100kg	1x

 Sistema di gonfiaggio pneumatici ad azoto

 Caratteristiche:

Energia: 100-240V 50 / 60hz
 Intervallo ingresso aria: 87-123PSI / 6-8,5 bar
 Aria compressa di qualità: 0,01 ppm
 Pressione ingresso aria raccomandata: 44psi, 300kpa o 3Bar
 Purezza azoto: 95%-99%

Mandata azoto: 42 l / min (1.5cfm) 116psi
 Pressione massima dell'azoto nel serbatoio: 102psi
 Campo di funzionamento: 5-90psi

REF

9503



228L/min



208kg



2x